



Re_fashion

SPEED MEETING

23 novembre 2021

GUYANE

Laurence Ermisse – Collecte & Collectivités

Refashion

Qui sommes-nous ?



- Créé en **2008** en réponse à la loi REP (Responsabilité Elargie du Producteur) pour les Textiles d'habillement, Linge de maison et Chaussures à usage des ménages.
- Une SAS à but non-lucratif agréée par les pouvoirs publics français
- **29 associés + 3 fédérations**
- 4 019 adhérents



Textile



Linge de maison



Chaussures



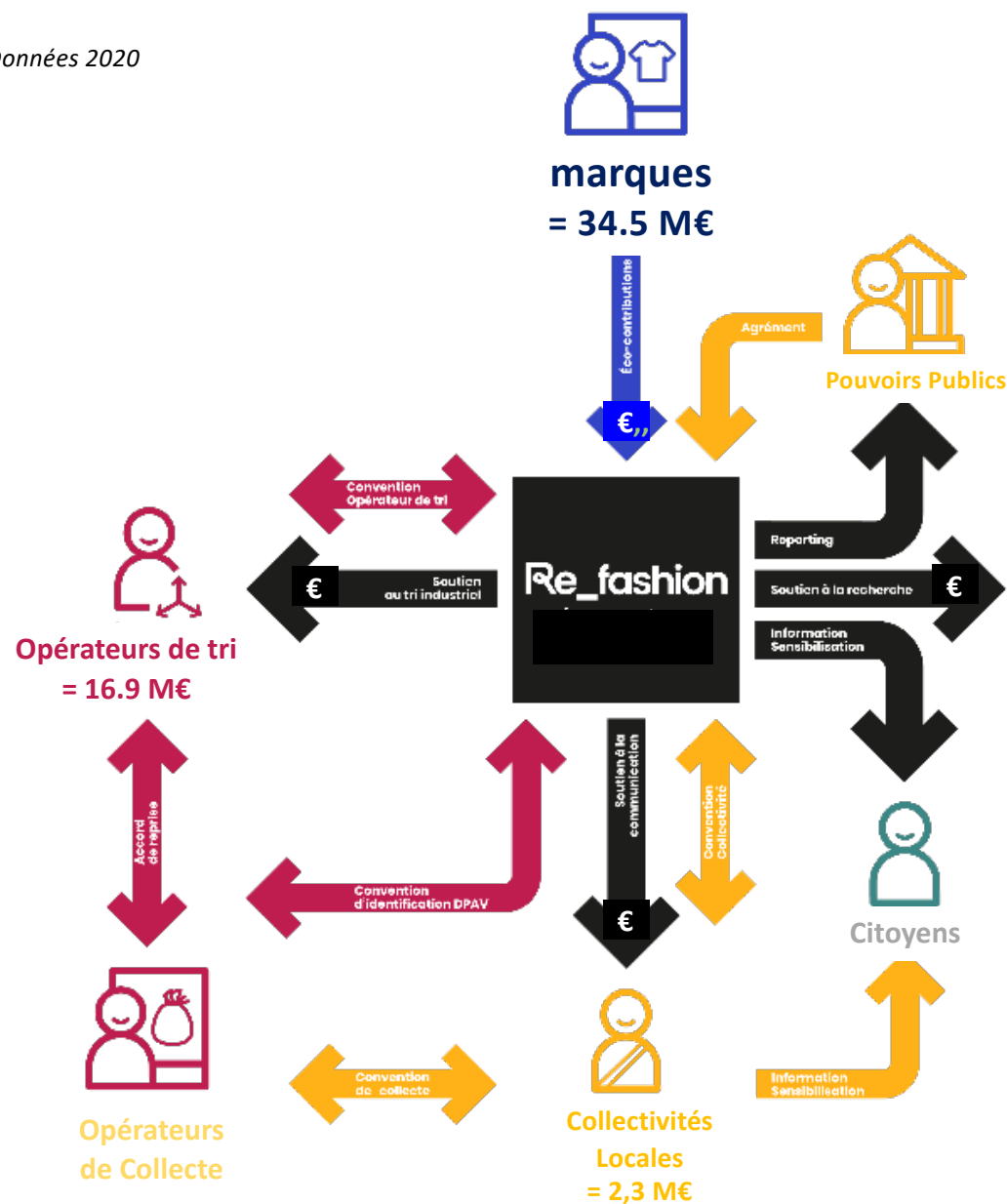
Organisations
Professionnelles



REFASHION



Données 2020



- ✓ Perception des éco-contributions payées par les marques
- ✓ Soutien des **opérateurs de tri** (€/tonne)
- ✓ Soutien des **collectivités locales** dans leurs communications aux citoyens (€/habitant)
- ✓ Soutien à l'**innovation** (€/projet)
- ✓ Encouragement à l'éco-conception des produits
- ✓ Sensibilisation des citoyens
- ✓ Encouragement de la co-construction de solutions pour les acteurs de l'écosystème

Un projet collectif

Un dispositif
environnemental pour :

- ✓ Re_penser la fabrication
- ✓ Ré_envisager la consommation
- ✓ Re_valoriser les déchets

La vision 2030 : une industrie Textile 100% circulaire



La mission

Fédérer tous les acteurs de la filière pour développer l'éco-conception, la réutilisation et le recyclage des TLC en optimisant la gestion des ressources matières, financières et humaines

Les priorités

- Engager les marques à mettre en marché des produits éco-conçus
- Promouvoir l'évaluation environnementale
- Accélérer le recyclage des TLC collectés en France/Europe
- Sensibiliser les parties prenantes



Les chiffres clés 2020 de la Filière Textile

VALORISATION

Collecte

204 291
TONNES COLLECTÉES

44 633
POINTS D'APPORT VOLONTAIRE (PAV)

Tri

156 202
TONNES TRIÉES

17 MILLIONS D'EUROS
DE SOUTIEN VERSÉS

64
CENTRES DE TRI CONVENTIONNÉS

Recherche & Développement

NOMBRE DE PROJETS
SOUTENUS PAR REFASHION
DEPUIS LA CRÉATION DU
CHALLENGE INNOVATION

55

MONTANT
DES SOUTIENS
VERSÉS EN
MILLIONS D'EUROS

5

ÉCO-CONCEPTION - PRODUCTION



FABRICATION

34,5 MILLIONS D'EUROS
D'ÉCO-CONTRIBUTION

517 200
TONNES DE PRODUITS MIS EN MARCHÉ

2,4
MILLIARDS DE PRODUITS MIS EN MARCHÉ

4 096
MARQUES ADHÉRENTES

17,5
MILLIONS DE PRODUITS
ÉCO-MODULÉS

REUTILISATION - RECYCLAGE



COLLECTE - TRI

UTILISATION - ACTION CITOYENNE



CONSOMMATION

535
COLLECTIVITÉS INSCRITES

858
ACTIONS SOUTENUES EN 2020
AU TITRE DES ACTIONS DE
COMMUNICATION DE 2019

2,3 MILLIONS D'EUROS
DE SOUTIEN VERSÉS AUX COLLECTIVITÉS
EN 2020 AU TITRE DES ACTIONS DE
COMMUNICATION DE 2019

21
MILLIONS D'IMPRESSIONS
SUR LES RÉSEAUX SOCIAUX DE LA
CAMPAGNE NATIONALE #RRR

Les indicateurs clés des régions

Les indicateurs de maillage de collecte et de tri dans les régions françaises en 2020

Entre 2019 et 2020, la collecte baisse de 17,8% et les quantités triées sur le territoire national de 20%. Certaines régions observent des chutes importantes en collecte et tri, tandis que d'autres sont sur des pertes plus faibles (Hauts-de-France, Auvergne-Rhône-Alpes, Grand-Est ou Corse par exemple). Parmi les facteurs explicatifs de ces baisses différenciées :

- La crise sanitaire et l'arrêt de l'activité collecte et/ou tri sur plusieurs semaines dans certaines régions ou au contraire le maintien dans d'autres.
- La fermeture de centres de tri (Occitanie, Ile-de-France) ou l'ouverture de nouveaux centres (AURA, Nouvelle-Aquitaine).

Re_fashion

Nombre de Points d'Apport Volontaire (PAV) en 2020 :

44 633

Soit 1 PAV pour 1 490 habitants

Collecte moyenne en kg/hab/an :

3,1

NORMANDIE

COLLECTE EN T : 13 319
RATIO HAB/PAV : 2 697
RATIO KG/HAB : 4
TRI EN T : 4 878

BRETAGNE

COLLECTE EN T : 12 026
RATIO HAB/PAV : 1 525
RATIO KG/HAB : 3,6
TRI EN T : 7 537

PAYS DE LOIRE

COLLECTE EN T : 12 804
RATIO HAB/PAV : 1 430
RATIO KG/HAB : 3,4
TRI EN T : 3 795

CENTRE-VAL DE LOIRE

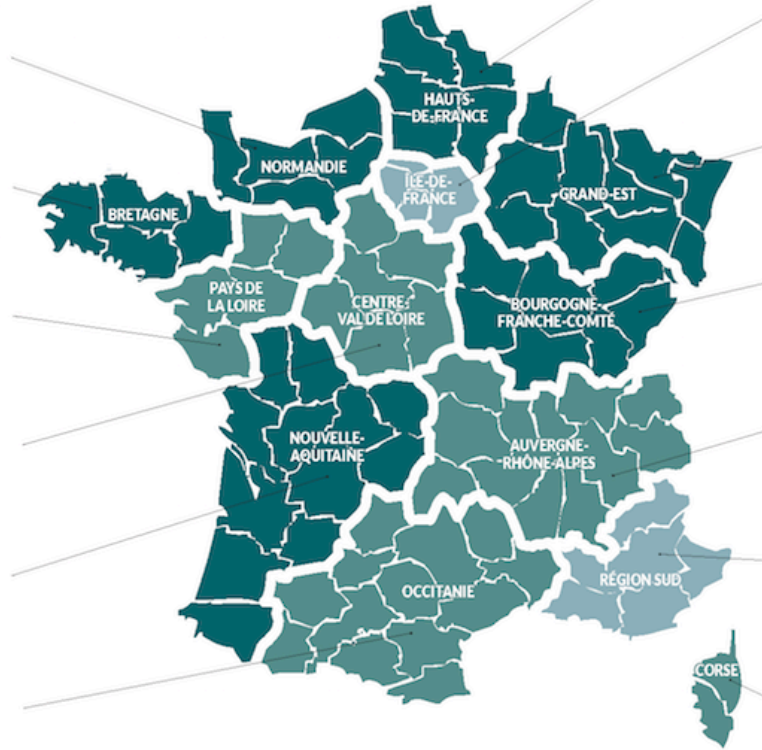
COLLECTE EN T : 8 244
RATIO HAB/PAV : 1 189
RATIO KG/HAB : 3,2
TRI EN T : 3 923

NOUVELLE-AQUITAINE

COLLECTE EN T : 21 435
RATIO HAB/PAV : 1 377
RATIO KG/HAB : 3,6
TRI EN T : 11 099

OCCITANIE

COLLECTE EN T : 17 444
RATIO HAB/PAV : 1 103
RATIO KG/HAB : 3
TRI EN T : 10 955



- MOINS DE 2,5 KG COLLECTÉS/HAB
- ENTRE 2,6 ET 3,5 KG COLLECTÉS/HAB
- PLUS DE 3,6 KG COLLECTÉS/HAB

COLLECTE EN T : 21 407
RATIO HAB/PAV : 1 014
RATIO KG/HAB : 3,6
TRI EN T : 39 735*

ÎLE-DE-FRANCE

COLLECTE EN T : 18 898
RATIO HAB/PAV : 1 443
RATIO KG/HAB : 1,6
TRI EN T : 7 797

GRAND-EST

COLLECTE EN T : 23 501
RATIO HAB/PAV : 1 387
RATIO KG/HAB : 4,2
TRI EN T : 16 831

BOURGOGNE-FRANCHE-COMTÉ

COLLECTE EN T : 11 366
RATIO HAB/PAV : 1 304
RATIO KG/HAB : 4
TRI EN T : 6 592

AUVERGNE-RHÔNE-ALPES

COLLECTE EN T : 25 218
RATIO HAB/PAV : 1 517
RATIO KG/HAB : 3,2
TRI EN T : 8 467

RÉGION SUD

COLLECTE EN T : 10 169
RATIO HAB/PAV : 1 861
RATIO KG/HAB : 2
TRI EN T : 7 850

CORSE

COLLECTE EN T : 916
RATIO HAB/PAV : 1 650
RATIO KG/HAB : 2,7
TRI EN T : PAS DE CENTRE CONVENTIONNE

● GUADELOUPE

COLLECTE EN T : NR
RATIO HAB/PAV : AUCUN PAV IDENTIFIÉ
RATIO KG/HAB : NR
TRI EN T : PAS DE CENTRE CONVENTIONNE

● MAYOTTE

COLLECTE EN T : NR
RATIO HAB/PAV : AUCUN PAV IDENTIFIÉ
RATIO KG/HAB : NR
TRI EN T : PAS DE CENTRE CONVENTIONNE

● SAINT-PIERRE-ET-MIQUELON

COLLECTE EN T : 29
RATIO HAB/PAV : 1 499
RATIO KG/HAB : 4,9
TRI EN T : PAS DE CENTRE CONVENTIONNE

● MARTINIQUE

COLLECTE EN T : 401
RATIO HAB/PAV : 5 400
RATIO KG/HAB : 11
TRI EN T : PAS DE CENTRE CONVENTIONNE

● LA RÉUNION

COLLECTE EN T : 1 387
RATIO HAB/PAV : 4 934
RATIO KG/HAB : 1,6
TRI EN T : PAS DE CENTRE CONVENTIONNE

● GUYANE

COLLECTE EN T : 44
RATIO HAB/PAV : 38 386
RATIO KG/HAB : 0,2
TRI EN T : PAS DE CENTRE CONVENTIONNE

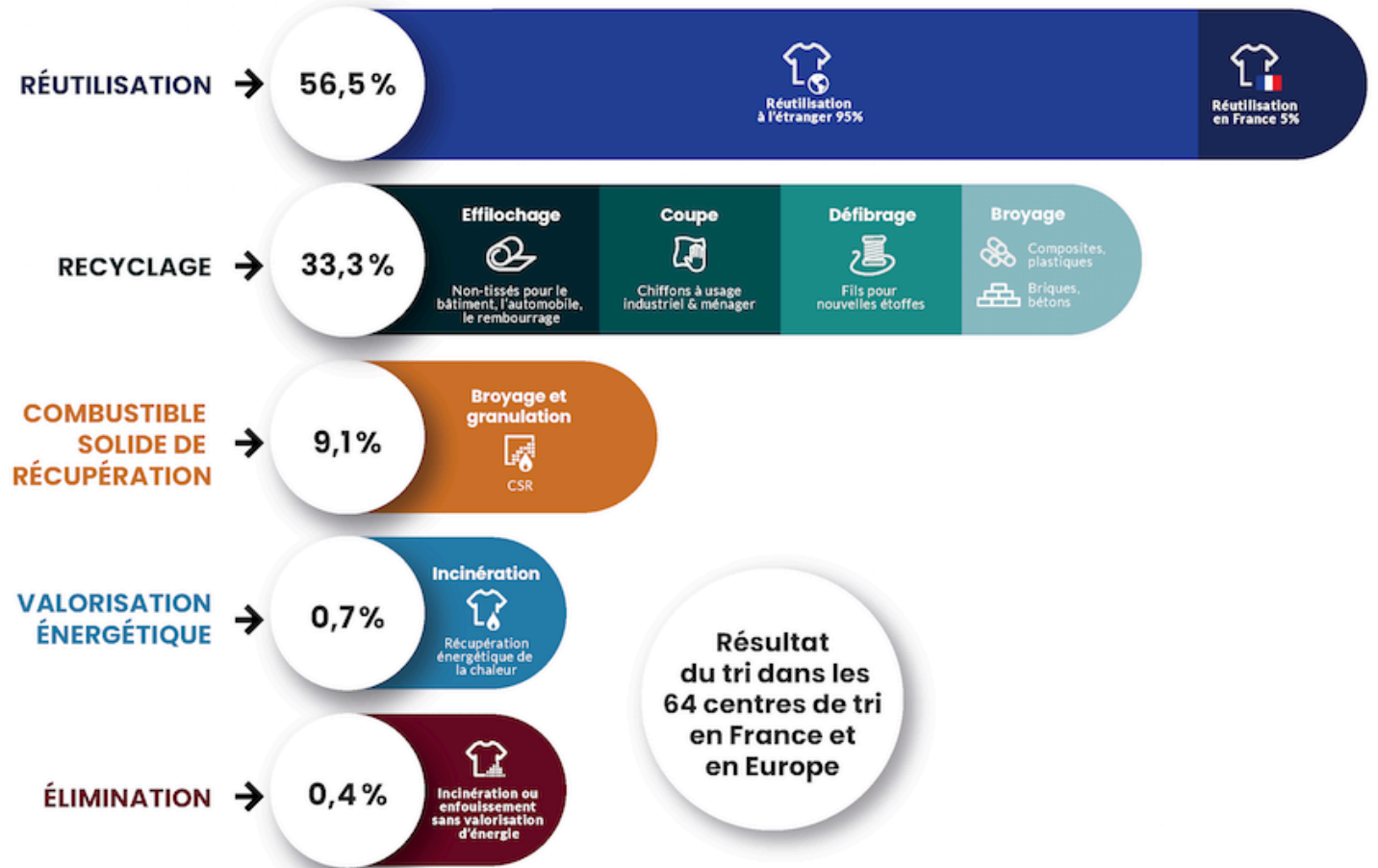
Pour une filière 100% circulaire

La deuxième

vie des textiles et chaussures



ENJEUX DEMAIN :
AUGMENTER LES
FLUX TRAITES ET
ETRE EN CAPACITE
DE TRANSFORMER
TOUTES LES
MATIERES NON
REUTILISABLES EN
NOUVELLES
RESSOURCES



L'économie circulaire dans la Filière Textile

OPTIMISER LES
RESSOURCES
TOUT AU
LONG DU CYCLE
DE VIE DES
TEXTILES ET
CHAUSSURES

1

Engager les marques sur l'éco-conception:
La plateforme Refashion Eco design,
Le barème des contributions et ses éco-
modulations

2

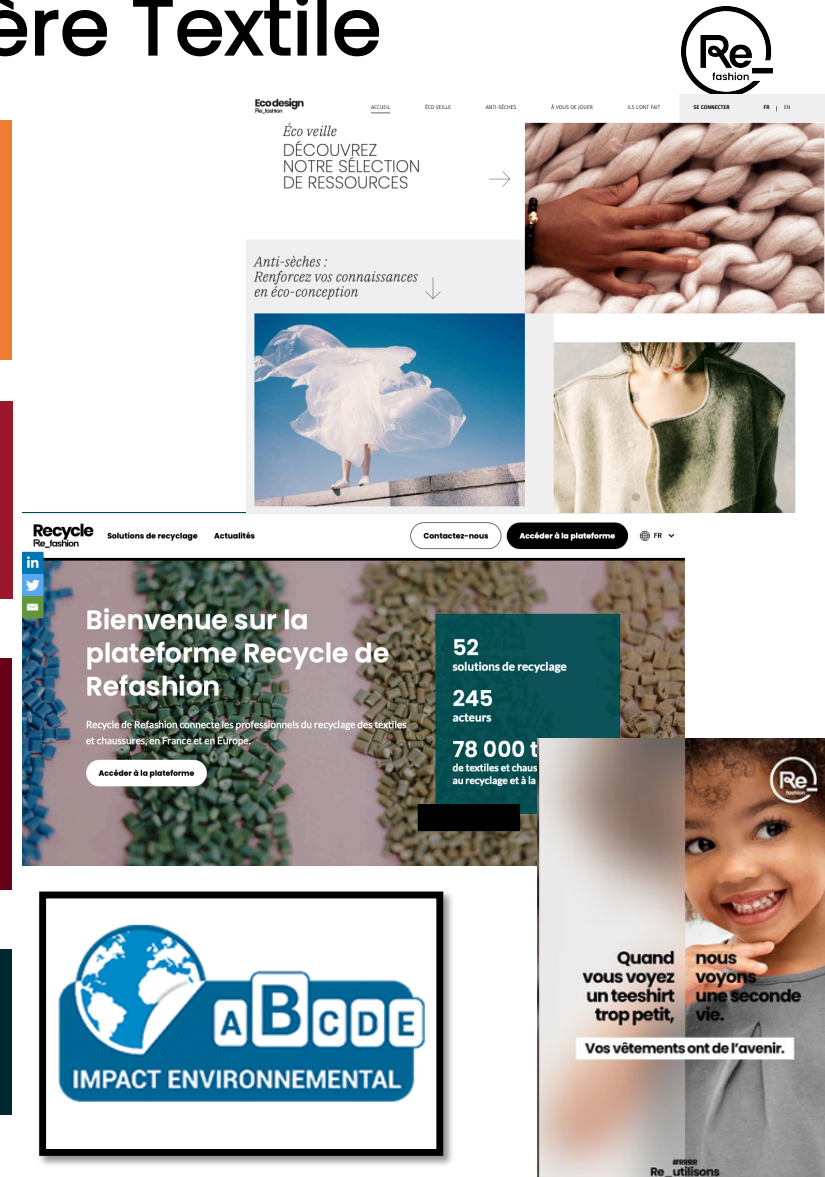
Promouvoir l'évaluation environnementale:
Le PEFCR,
L'expérimentation française d'affichage
environnemental

3

Accélérer le recyclage:
Le Challenge Innovation,
Les 2 GT aval non-tissés et composites
La plateforme Refashion Recycle

4

Sensibiliser les citoyens:
La campagne #RRRR ,
L'accompagnement des coll. territoriales



L'économie circulaire dans la Filière Textile



Illustration : qlq succès industriels



Gamme de fils recyclés en laine, coton/polyester, polyamide issus du recyclage mécanique de textiles usagés



Brique d'aménagement intégrant des textiles recyclés



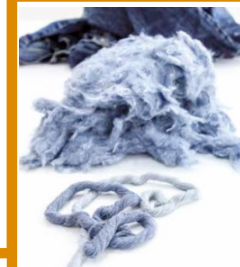
Gamme de produits acoustiques pour le bâtiment à partir de textiles recyclés



Sneaker éco-conçue permettant le désassemblage de ses composants en fin de vie



Composites plastiques intégrant des textiles recyclés



Recyclage mécanique des jeans usagés pour en refaire des jeans en coton recyclé



Les DPAV et la Filière

Rôle du Détenteur de point d'apport volontaire



SENSIBILISE LE CITOYEN

en relayant les **consignes de tri** et informant des adresses de PAV pour la **cartographie grand public**

www.refashion.fr/citoyen

PARTICIPE AU DEVELOPPEMENT DE LA FILIERE

Récupère tous les **TLC usagés**, même usés

Prolonge la **durée de vie des TLC** par: don, réparation, transformation, revente en boutique

Trouve une destination à tous les **TLC usagés récupérés**

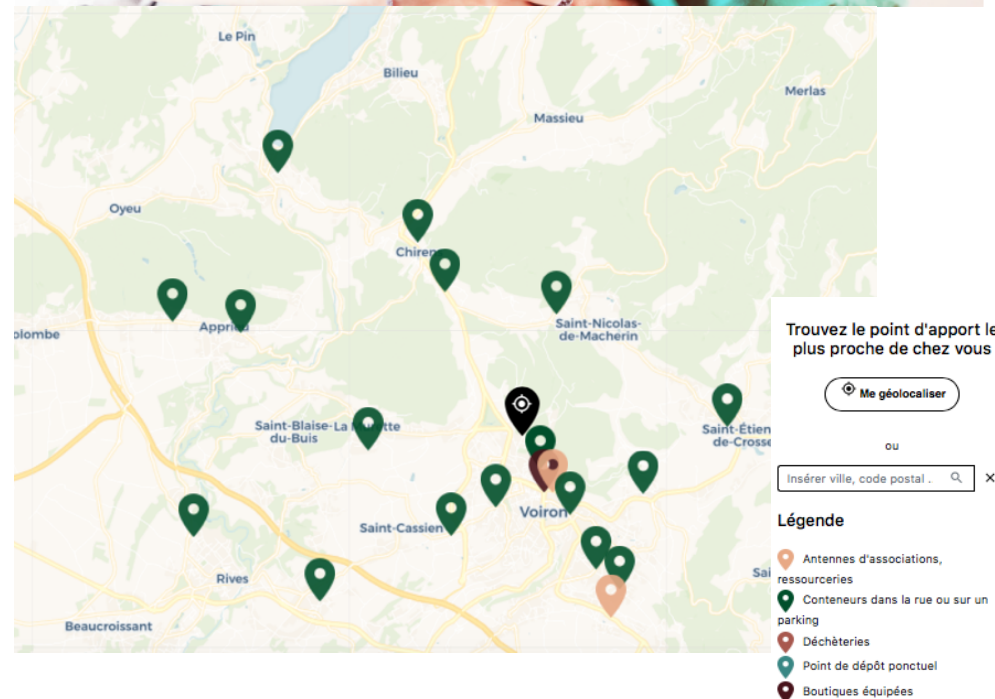
CONTRIBUE A LA TRACABILITE DES FLUX

Informe annuellement des **données de collecte et de destination** (par trimestre) pour une bonne transparence de la filière

Convention « Détenteur de Point d'Apport Volontaire »



1. Récupération de tous les TLC usagés, même usés, prolongent leur durée de vie et trouvent une destination à chaque pièce récupérée
2. Participation à la sensibilisation du citoyen en relayant les consignes de tri et en informant des adresses de PAV pour la cartographie :
<https://www.refashion.fr/citoyen/>
3. Contribution à la traçabilité des flux de matière en communiquant les données de collecte et leurs destinations



INFO ET CONVENTIONNEMENT SUR

<https://refashion.fr/pro/fr/détenteur-de-points-d'apport-volontaire>

Les Collectivités et la Filière

Rôle de la collectivité



Faire un état des lieux précis de l'état de son maillage et des actions de communication



Définir un programme d'actions pluriannuels maillage et communication



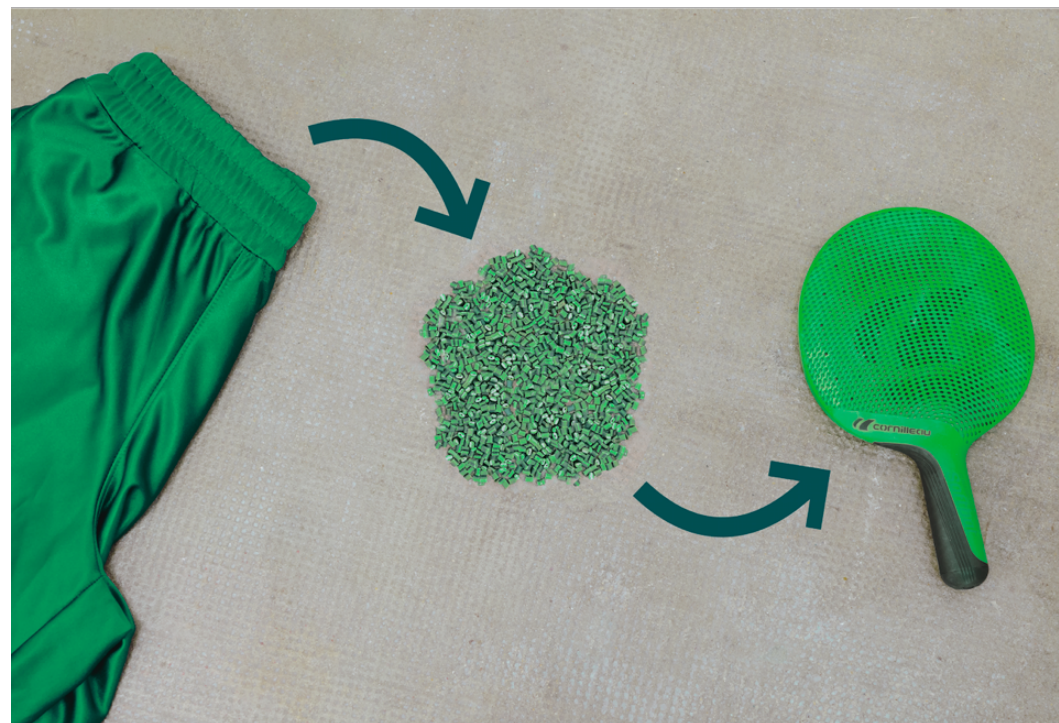
Animer le programme d'actions et mener des actions de communication

Convention « Collectivité locale »



1. Inscription sur Territeo (www.territeo.com) et demande de mise en relation avec Refashion
2. Délibération de l'exécutif, signature de la convention en ligne et retour avant le 31 dec de l'année
3. Animation du maillage de la collecte et de la filière avec les acteurs, suivi des adresses de PAV (cartographie figée au 15 dec)
4. Mise en œuvre d'un programme d'actions de sensibilisation des citoyens => kit de communication à disposition
5. Déclaration des actions de communication avant le 31 mars année N+1

Kit de communication et informations filière en accès dès que vous vous êtes inscrits via territeo



 **INFO ET CONVENTIONNEMENT SUR :**

<https://refashion.fr/pro/fr/collectivite-acteur-public>

Le soutien à la communication des collectivités

LES SOUTIENS FINANCIERS

10ct d'€ /hab à condition de:

- Mener des actions de communication en respectant les messages clés de la filière
⇒ Respect des consignes
- atteindre une couverture moyenne de **1 PAV/ 2000 hab**
⇒ vérifier la cartographie des PAV
- déclarer ses actions de communication du 1^{er} janv au 31 mars de l'année N+1

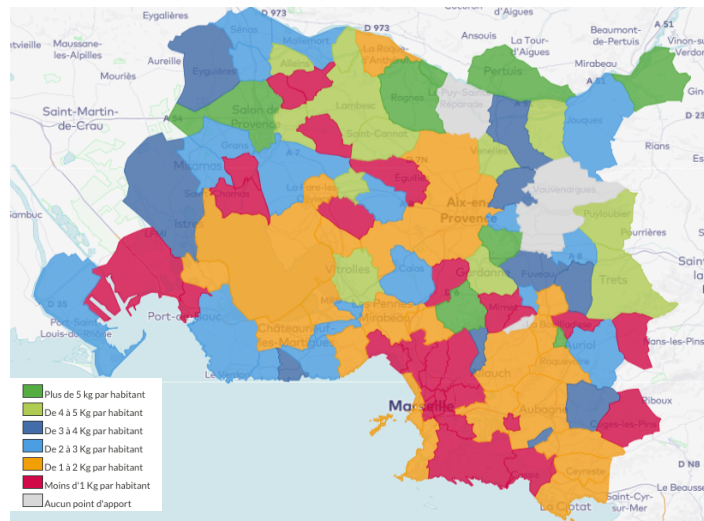


Un extranet pour Collectivité et Acteur public pour un accès à toutes les informations sur la filière et le territoire

POUR Y ACCEDER, inscription :

- Pour les Collectivités à compétence déchets et / ou traitement peuvent via www.territeo.fr
- Pour les Acteurs publics (régions, observatoires déchets, DR Ademe, ...) via [le formulaire](#)

Cartographies



Outils de communication clés en main



Conseils pour animer la Filière



L'information du citoyen

Signalétique & messages de sensibilisation



Diffuser l'intégralité des
4 messages clés

The infographic is divided into two main sections. The left section, titled 'La présence du logo Repère', features three circular icons: a t-shirt for 'Vêtements', a folded cloth for 'Linge', and a shoe for 'Chaussures'. Below these is a location pin icon containing a recycling symbol. The text reads: 'Vos vêtements, linge de maison et chaussures déposés ici seront reportés ou recyclés'. At the bottom, it says 'Pour plus d'informations sur la 2^e vie de vos textiles déposés, rendez-vous sur www.refashion.fr/citoyen'. The right section, titled 'Les consignes à suivre', is split into two columns. The left column, 'Vous pouvez déposer', shows icons of a t-shirt and a shoe in bags, with text: 'Vos vêtements et votre linge de maison propres et secs dans un sac fermé (30L)' and 'Vos chaussures liées par paire et dans un sac fermé (30L)'. Below this, it states 'Même usés, ils seront valorisés MERCI'. The right column, 'Les consignes de tri', shows a crossed-out icon of a t-shirt with a water drop, with text: 'Ne déposez pas d'articles humides, ni souillés'. At the bottom right, there is a QR code and the text 'Que deviennent vos dons?'.

La présence du
logo Repère

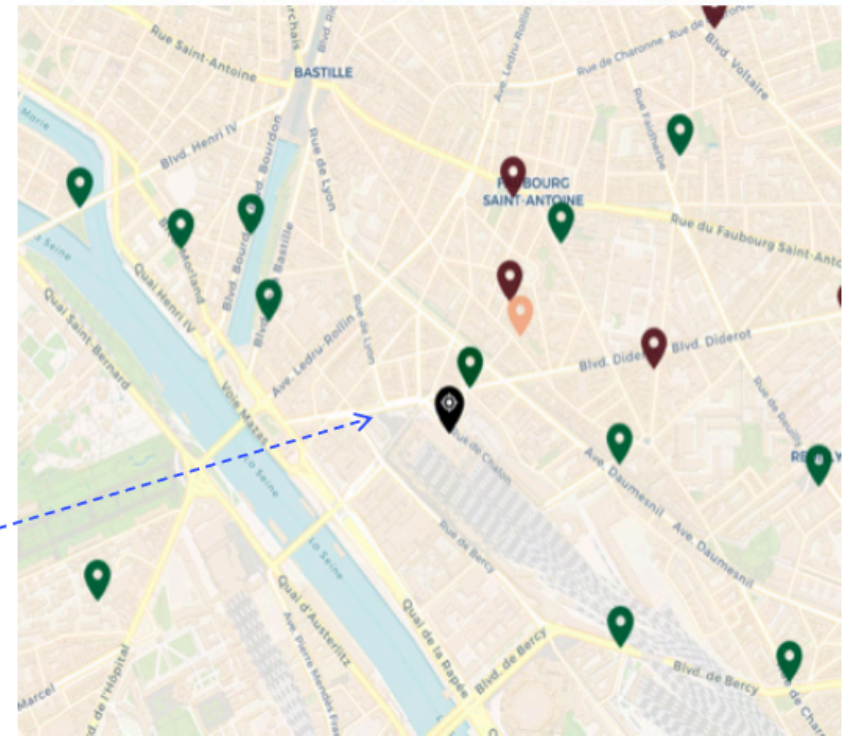
Renvoi vers la cartographie de
l'ensemble des adresses de PAV

L'information sur le devenir

Le nouveau logo Repère

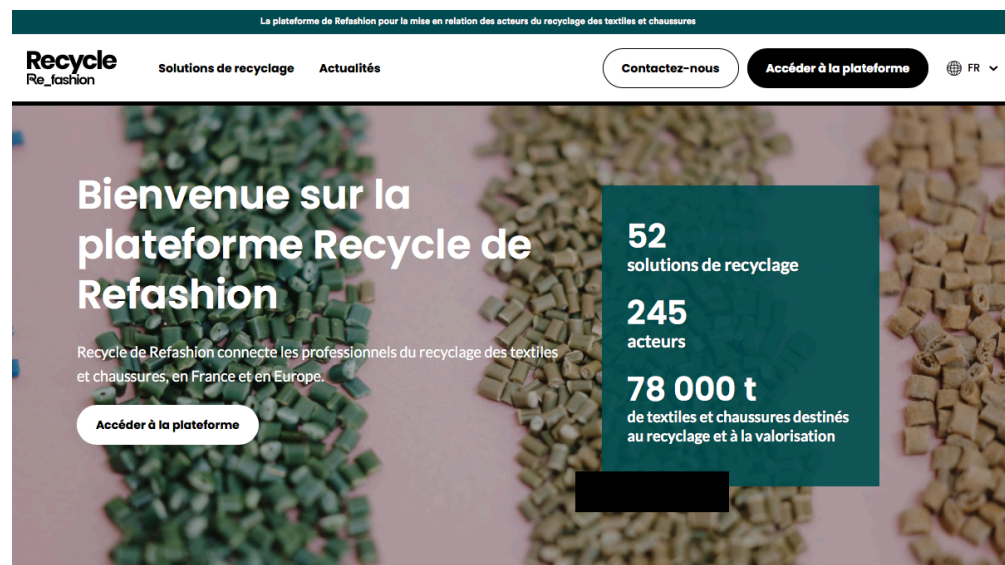
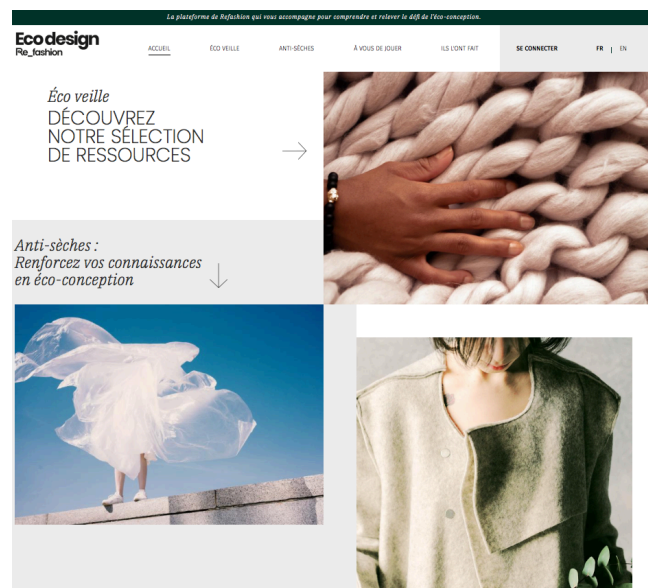


Un nouveau logo
Repère qui renvoie la
notion de cartographie
des adresses de collecte



Liens utiles

1. PLATEFORME ECO DESIGN / ECO CONCEPTION : <https://refashion.fr/eco-design/fr>
2. PLATEFORME RECYCLE / RECYCLAGE DES TEXTILES : <https://recycle.refashion.fr>
3. DEVENIR UN DPAV : <https://refashion.fr/pro/fr/détenteur-de-points-d'apport-volontaire>
4. WEBINAIRES FILIERE TEXTILE <https://refashion.fr/pro/fr/webinaires>
5. UP CYCLING : <https://refashion.fr/eco-design/sites/default/files/fichiers/The%20Ecochic%20Design%20Award%20Technique%20de%20l%27up-cycling.pdf>
6. LES INVENDUS <https://refashion.fr/pro/fr/que-faire-de-mes-invendus>
<https://refashion.fr/eco-design/fr/identifier-les-solutions-pour-diminuer-et-revaloriser-mes-invendus>
7. VETEMENTS PROFESSIONNELS: <https://refashion.fr/eco-design/sites/default/files/fichiers/Livret%20d%27éco-conception%20des%20vêtements%20professionnels.pdf>



Refashion

Laurence ERMISSE, responsable collecte et collectivités

l.ermisse@refashion.fr

LE PROCESSUS D'INSCRIPTION DES COLLECTIVITÉS EN BREF

Vous vous inscrivez en ligne sur TERRITEO et faites une demande de mise en relation avec Eco TLC

Eco TLC valide votre inscription à distance.
Vous avez accès à Territeo ainsi qu'à l'extranet Eco TLC

Vous délibérez pour donner pouvoir de signature

Vous créez un profil "signataire" en ligne. Vous éditez directement la convention

Le signataire de votre convention paraphe toutes les pages et signe

Vous envoyez une version signée de votre convention à Eco TLC

Vous vérifiez que vos PAV sont bien identifiés

Si des associations, des ressourceries ou des détenteurs de conteneurs manquent, vous nous les indiquez

Vous menez des actions de communication auprès des citoyens

Eco TLC met à votre disposition un kit de communication et est à votre écoute pour toute question

Vous déclarez vos campagnes de communication

Eco TLC vérifie l'éligibilité de vos actions au soutien, valide vos déclarations et met à disposition le Pro forma du montant des soutiens

Vous transmettez à Eco TLC le titre des recettes à percevoir

Eco TLC vous verse les soutiens à la communication

AVANT LE
31
DEC

AVANT LE
30
NOV

AVANT LE
31
MARS